

**ФАСАДЫ  
БУДУЩЕГО**

**ПРЕМИАЛЬНЫЕ  
МОДУЛЬНЫЕ  
ФАСАДЫ**

**РЕШЕНИЕ ДЛЯ  
ДЕВЕЛОПЕРОВ  
И ИНВЕСТОРОВ**



**СОКРАЩЕНИЕ СРОКОВ МОНТАЖА**

Готовые элементы быстрее устанавливаются на объекте



**ЗАВОДСКОЕ КАЧЕСТВО МОДУЛЕЙ**

Точная геометрия и стабильные характеристики



**АРХИТЕКТУРА ПОД ПРОЕКТ**

Индивидуальные решения для облика здания



# DoorHan®

Концерн DoorHan — это промышленная группа глубоко-интегрированных производственных предприятий, общей целью которых является комплексная поставка полнокомплектных зданий и решений для объектов промышленного строительства, частного домостроения, а также объектов специального назначения и городской инфраструктуры. Все предлагаемые решения полностью состоят из продукции DoorHan, кроме того, спроектированы и изготовлены на собственных заводах концерна.

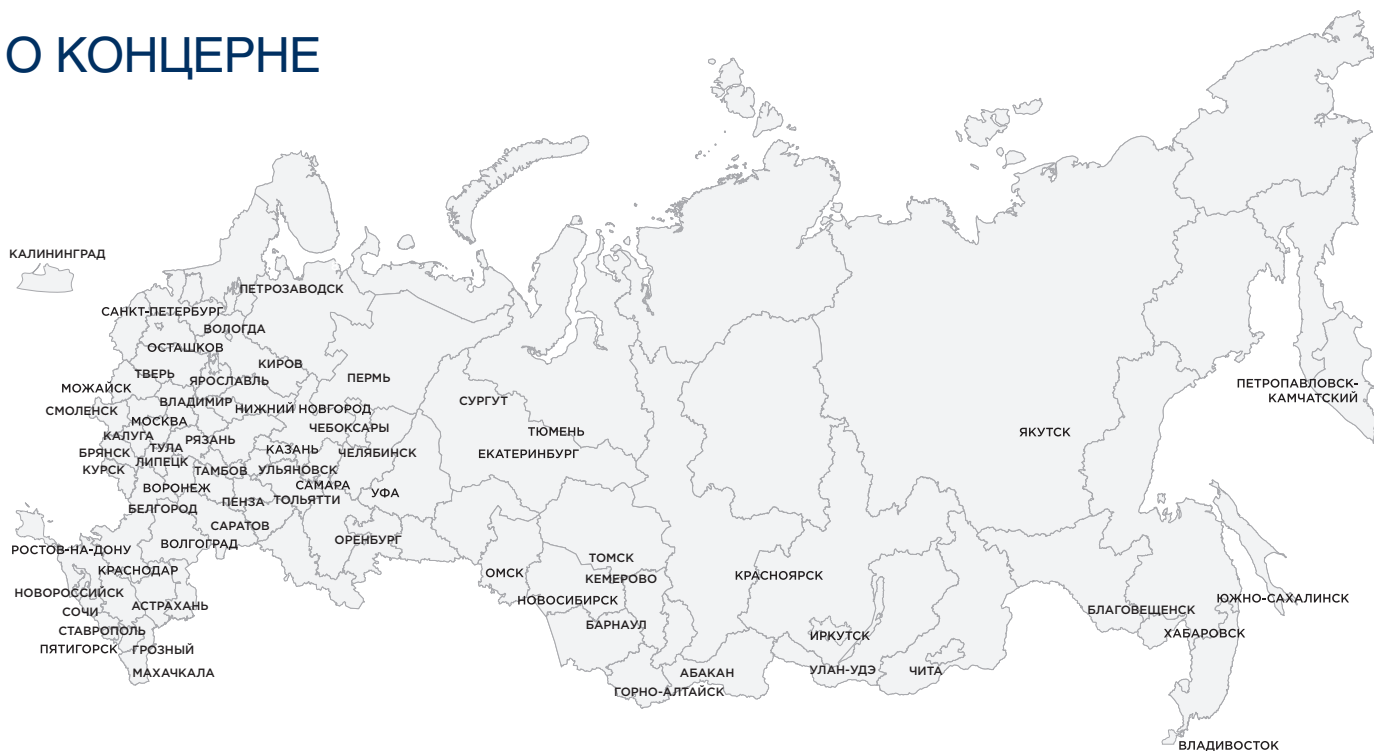
С 2026 года концерн DoorHan предлагает уникальное решение — программный комплекс DoorHan САПР 360, который позволяет удаленно спроектировать и визуализировать производственно-складской комплекс и за считанные часы получить IFC-модель, а также разделы КМ, КМД, спецификацию и ведомость материалов.

9	МУЛЬТИТЕХНОЛОГИЧЕСКИХ ИНДУСТРИАЛЬНЫХ ПАРКОВ	200	СЕРВИСНЫХ ЦЕНТРОВ
35	ЗАВОДОВ	6 500	СОТРУДНИКОВ
28	ПРОИЗВОДСТВЕННО- СКЛАДСКИХ КОМПЛЕКСОВ	8 000	ДИЛЕРОВ
64	ТОРГОВЫХ ПРЕДСТАВИТЕЛЬСТВА	758 000 м <sup>2</sup>	СКЛАДСКИХ И ПРОИЗВОДСТВЕННЫХ ПЛОЩАДЕЙ

Сферы бизнес-деятельности концерна DoorHan включают в себя восемь основных направлений:

- 1 **Подвижные и неподвижные ограждающие конструкции и перегрузочное оборудование**
- 2 **Металлоконструкции, модульные здания и жилые дома. Объекты городской инфраструктуры**
- 3 **Строительные сэндвич-панели с утеплителем из минеральной ваты и пенополиизоцианурата. Шумозащитные экраны**
- 4 **Минераловатные плиты и кровельные системы**
- 5 **Горячее цинкование металлоконструкций**
- 6 **Лакокрасочные материалы для окрашивания рулонной стали и алюминия**
- 7 **Компоненты для производства пенополиуретанов. Сложные полиэфирные. Насыщенные полиэфирные смолы**
- 8 **Девелопмент**

# О КОНЦЕРНЕ



## МУЛЬТИТЕХНОЛОГИЧЕСКИЕ ИНДУСТРИАЛЬНЫЕ ПАРКИ

- |            |            |                |                    |
|------------|------------|----------------|--------------------|
| 1. Воронеж | 3. Можайск | 5. Новосибирск | 7. Санкт-Петербург |
| 2. Казань  | 4. Москва  | 6. Осташков    |                    |

## ПРОИЗВОДСТВЕННО-СКЛАДСКИЕ КОМПЛЕКСЫ

- |                 |                     |                     |               |
|-----------------|---------------------|---------------------|---------------|
| 1. Балашиха     | 7. Казань           | 13. Новосибирск     | 19. Тюмень    |
| 2. Владивосток  | 8. Калининград)     | 14. Омск            | 20. Уфа       |
| 3. Волгоград    | 9. Краснодар        | 15. Пятигорск       | 21. Хабаровск |
| 4. Воронеж      | 10. Красноярск      | 16. Ростов-на-Дону  | 22. Челябинск |
| 5. Екатеринбург | 11. Москва          | 17. Самара          |               |
| 6. Иркутск      | 12. Нижний Новгород | 18. Санкт-Петербург |               |

## ТОРГОВЫЕ ПРЕДСТАВИТЕЛЬСТВА

- |                   |  |                              |                    |
|-------------------|--|------------------------------|--------------------|
| 1. Абакан         | 18. Киров  | 29. Мурманск                 | 46. Сургут         |
| 2. Архангельск    | 19. Краснодар                                    | 30. Набережные Челны         | 47. Тамбов         |
| 3. Астрахань      | 20. Курск  | 31. Новороссийск             | 48. Тверь          |
| 4. Барнаул        | 21. Липецк                                       | 32. Новосибирск              | 49. Тольятти       |
| 5. Белгород       | 22. Махачкала                                    | 33. Оренбург                 | 50. Томск          |
| 6. Благовещенск   | 23. Московская область,<br>Дмитровское шоссе     | 34. Пенза                    | 51. Тула           |
| 7. Брянск         | 24. Московская область,<br>Новорижское шоссе     | 35. Пермь                    | 52. Улан-Удэ       |
| 8. Владикавказ    | 25. Московская область,<br>Новорязанское шоссе   | 36. Петрозаводск             | 53. Ульяновск      |
| 9. Владимир       | 26. Московская область,<br>Симферопольское шоссе | 37. Петропавловск-Камчатский | 54. Чебоксары      |
| 10. Вологда       | 27. Московская область,<br>шоссе Энтузиастов     | 38. Псков                    | 55. Чита           |
| 11. Горно-Алтайск | 28. Московская область,<br>Ярославское шоссе     | 39. Рязань                   | 56. Южно-Сахалинск |
| 12. Грозный       |  | 40. Санкт-Петербург          | 57. Якутск         |
| 13. Екатеринбург  |  | 41. Саратов                  | 58. Ярославль      |
| 14. Иваново       |  | 42. Севастополь              |                    |
| 15. Йошкар-Ола    |  | 43. Смоленск                 |                    |
| 16. Калуга        |  | 44. Сочи                     |                    |
| 17. Кемерово      |  | 45. Ставрополь               |                    |



## РОССИЯ. МОСКВА

### МУЛЬТИТЕХНОЛОГИЧЕСКИЙ ИНДУСТРИАЛЬНЫЙ ПАРК

16 га — производственные территории  
120 000 м<sup>2</sup> — производственные здания

#### Подвижные и неподвижные ограждающие конструкции и перегрузочное оборудование

- Завод воротных систем
- Завод роллетных систем
- Завод перегрузочного оборудования
- Завод систем автоматизации

#### Ограждающие конструкции зданий

- Завод алюминиевых систем
- Завод окраски рулонной стали и алюминия



## Производственные мощности (в год)

### Подвижные и неподвижные ограждающие конструкции и перегрузочное оборудование

- **100 000** ворот различных типов
- **90 000** роллетных изделий
- **11 000** изделий перегрузочного оборудования
- **180 000** автоматических приводов

### Ограждающие конструкции зданий

- **23 000** т алюминиевых изделий
- **8 000** т окрашенной алюминиевой ленты
- **70 000** т окрашенной рулонной стали

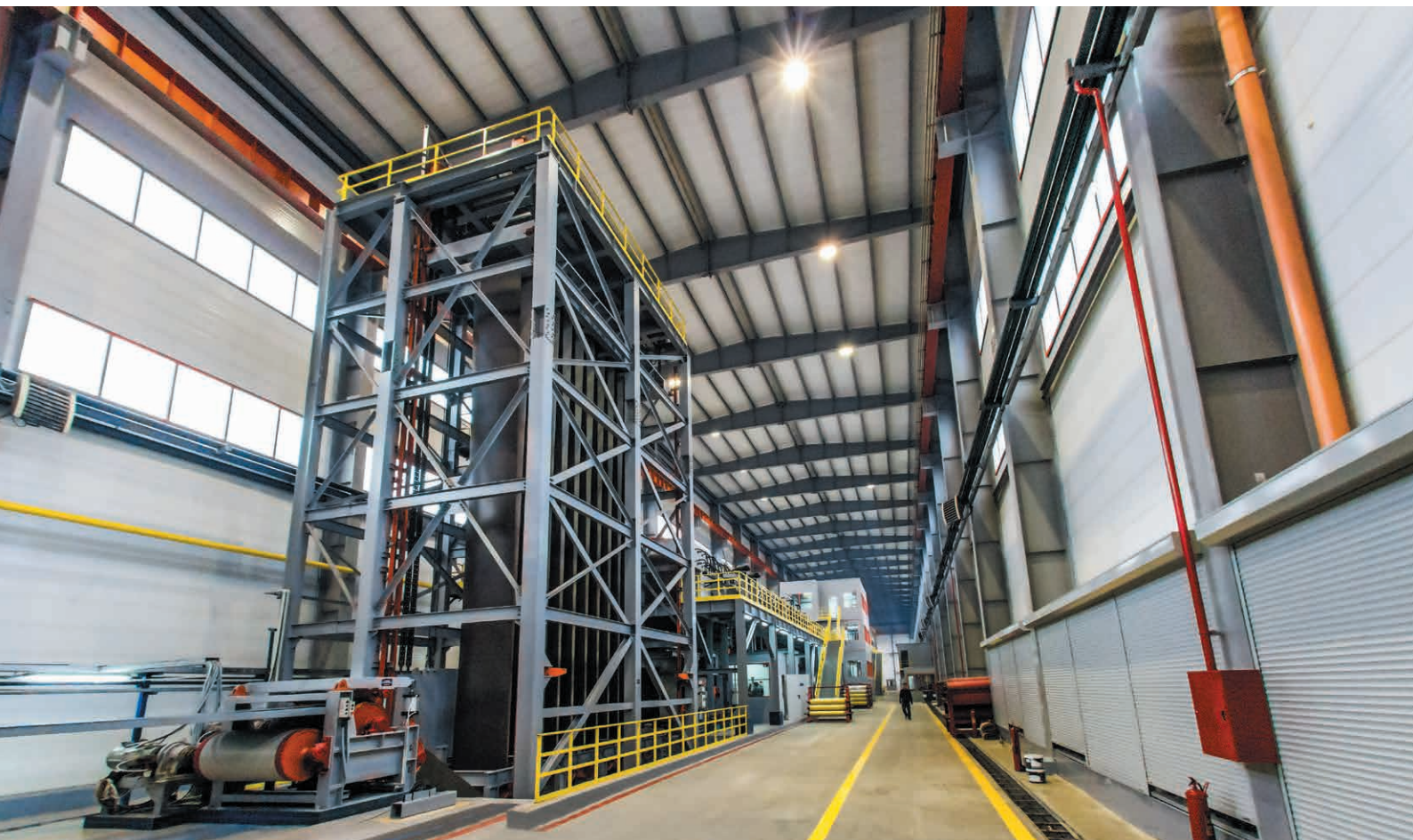


## РОССИЯ. ДОРОХОВО МУЛЬТИТЕХНОЛОГИЧЕСКИЙ ИНДУСТРИАЛЬНЫЙ ПАРК

# МУЛЬТИТЕХНОЛОГИЧЕСКИЕ ИНДУСТРИАЛЬНЫЕ ПАРКИ







## GENOVA — специализированное подразделение DoorHan по производству модульных навесных фасадов

Genova специализируется на полном цикле работ в РФ и СНГ: от проектирования до монтажа модульных фасадных конструкций всех типов. Производство всех комплектующих организовано на современных производственных площадках DoorHan в осковской области. Непосредственная сборка фасадных модулей может быть осуществлена на любом из заводов DoorHan, обеспечивая максимальную географическую доступность и оптимизацию логистических цепочек для наших клиентов.

Совместная работа DoorHan и Genova – это гарантия надежных, современных и эффективных фасадных решений для ваших проектов.

## Вызовы для девелопера / подрядчика



### СРОКИ МОНТАЖА

Задержки относительно согласованного графика, повышенные сроки реализации и дополнительные сопутствующие расходы.



### РЕКЛАМАЦИИ

Претензии из-за несоответствий результата работ ожиданиям, техническому заданию или стандартам качества.



### СОМНИТЕЛЬНОЕ КАЧЕСТВО

Нестабильный уровень исполнения с дефектами и повышенным риском ранних отказов и переделок.



### ЗАВИСИМОСТЬ ОТ ПОДРЯДЧИКА

Критическая привязка ключевых процессов к одному исполнителю с ограниченной управляемостью сроков и качества при внешних сбоях.



### НИЗКАЯ ДИНАМИКА ГОТОВНОСТИ

Медленный и неравномерный прирост фактической готовности с существенным отставанием от плана и слабой предсказуемостью сроков.

# 01

## Преимущества МОДУЛЬНЫХ НАВЕСНЫХ ФАСАДОВ

- Увеличение скорости монтажа фасадных конструкций
- Качество
- Дополнительные площади
- Сокращение сроков инвестиционного периода
- Сокращение расходов на содержание стройплощадки
- Объект выглядит готовым еще до завершения строительства. Модульные фасады - законченное решение на стройплощадке.

# 02

## Модульные фасады УСКОРЕНИЕ И ОПТИМИЗАЦИЯ СТРОИТЕЛЬНЫХ ПРОЦЕССОВ

Революционный подход к строительству: модульные фасады меняют очередность работ и приносят ощутимые выгоды.



### СКОРОСТЬ = ДЕНЬГИ

- **Параллельный монтаж**

Фасад возводится одновременно с основными конструкциями.

- **Ранний старт продаж**

Быстрая готовность объекта позволяет раньше начать получать прибыль.

- **Финансовая разгрузка**

Снижается зависимость от кредитования на поздних этапах.



### ЭФФЕКТИВНОСТЬ НА ПЛОЩАДКЕ

- **Меньше рабочих, меньше расходов**

Сокращение числа строителей на объекте удешевляет содержание стройплощадки (бытовки, охрана, управление).

- **Оптимизация ИТР**

Инженерный состав фокусируется на ключевых управленческих и проектных задачах, а не на рутине.



### ИТОГОВАЯ ВЫГОДА

Наша технология обеспечивает **ускорение строительства, значительное снижение затрат и повышение управляемости процессов**. Результат – стильный, современный фасад, возведенный в рекордные сроки.

## Индустриализация фасадного строительства

Традиционно фасадные системы изготавливались и собирались непосредственно на строительной площадке. Такой подход предполагает большое количество ручных операций, высокую зависимость от квалификации монтажных бригад и значительное влияние погодных условий на сроки и качество работ.

Индустриализация фасадного строительства реализуется через **применение модульных фасадных систем**, при которых отдельные элементы фасада собираются на производстве в виде готовых модулей с установленными стеклопакетами, фасадными материалами, уплотнениями и элементами крепления. На объект такие модули доставляются в полностью подготовленном виде и монтируются крупноформатными элементами.



### Полный цикл

#### ОТ ПРОЕКТИРОВАНИЯ ДО МОНТАЖА



##### ПРОЕКТИРОВАНИЕ

Интегрированная модель проектирования, собственная апробированная фасадная система, проверенная годами при реализации проектов по всему миру.



##### ПРОИЗВОДСТВО

Собственное производство сложных и типовых фасадных модулей.



##### МОНТАЖ

Единый график работ и единая система контроля качества на всех этапах.



##### РЕЗУЛЬТАТ

1 контракт — 1 команда — 1 гарантия.

## 02

### Компетенции и технологии ГАРАНТИЯ ПРЕВОСХОДНОГО РЕЗУЛЬТАТА

#### КЛЮЧЕВЫЕ ИДЕИ

- 1. BIM-моделирование всего здания** позволяет на этапе проекта избежать коллизий между фасадом, каркасом и инженерией, экономя миллионы на переделках.
- 2. Собственные испытательные лаборатории** позволяют проводить испытания водонепроницаемости, ветровых нагрузок и сейсмостойкости.
- 3. Разработка и производство фасадных систем.** Проектирование и производство сложнейших фасадов с высочайшей точностью.

## 03

### Производственные мощности РЕАЛИЗАЦИЯ ПРОЕКТА ЛЮБОГО МАСШТАБА И В ЛЮБЫЕ СРОКИ



#### ПРОИЗВОДСТВО

DoorHan — единственный в РФ производитель и поставщик комплексных решений на строительные объекты.

- **Высокоточное оборудование** от ведущих мировых производителей.
- **Широкая сеть заводов** по всей стране, обеспечивает гибкий выбор логистических решений, гарантирующих максимальную скорость и минимальные затраты на доставку.





- **ВЫСОКАЯ СКОРОСТЬ МОНТАЖА**
- **СТАБИЛЬНОЕ КАЧЕСТВО ИЗГОТОВЛЕНИЯ**
- **СНИЖЕНИЕ ТРУДОЗАТРАТ НА СТРОЙКЕ**
- **СОКРАЩЕНИЕ СРОКОВ РЕАЛИЗАЦИИ ПРОЕКТА**
- **ПРЕДСКАЗУЕМОСТЬ БЮДЖЕТА ПРОЕКТА**
- **ПОВЫШЕНИЕ ОБЩЕЙ ЭФФЕКТИВНОСТИ ПРОЕКТА**

# ФАСАДНЫЕ РЕШЕНИЯ

## 1. МОДУЛЬНЫЕ ФАСАДЫ 2D. ОПТИМАЛЬНОЕ РЕШЕНИЕ ДЛЯ МАССОВОГО СТРОИТЕЛЬСТВА



**Применение.** Идеально подходят для проектов, где необходимы высокая скорость монтажа и экономическая эффективность. Незаменимы для массовой застройки в эконом-сегменте.

**Конструкция.** Система состоит из алюминиевой рамы с интегрированным минерально-ватным утеплителем толщиной 170 мм и финишного декоративного покрытия (фасадные алюминиевые кассеты, клинкерная плитка, керамогранит и др.)

**Преимущества.** Позволяют быстро достичь эстетической завершенности здания при ограниченном бюджете, обеспечивая при этом необходимые теплоизоляционные характеристики.

## 2. МОДУЛЬНЫЕ ФАСАДЫ 3D. УНИКАЛЬНОСТЬ И АРХИТЕКТУРНАЯ СВОБОДА

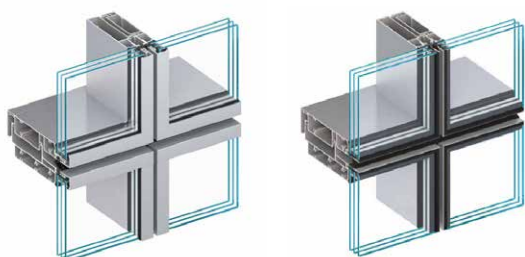


**Применение.** Разработаны для воплощения самых смелых архитектурных и дизайнерских идей. Рекомендуются для проектов комфорт- и бизнес-класса.

**Конструкция.** Система состоит из алюминиевой рамы с интегрированным минерально-ватным утеплителем толщиной 170 мм и декоративных элементов сложной, объемной формы, которые могут иметь отклонение от плоскости фасада до 600 мм.

**Преимущества.** Широкие возможности для создания скульптурных фасадов, выделения отдельных зон здания, придания современной и премиальной эстетики.

## 3. СВЕТОПРОЗРАЧНЫЕ НАВЕСНЫЕ МОДУЛИ. ПРОЗРАЧНОСТЬ И ФУНКЦИОНАЛЬНОСТЬ



**Применение.** Инновационные навесные конструкции, основанные на уникальных технических и дизайнерских решениях от компании Jangho.

**Конструкция.** Прочные алюминиевые профили с заполнением из различных типов стекла.

**Преимущества.** Идеальное решение для создания современных, светлых пространств, витрин, атриумов. Сочетают в себе высокую эстетическую ценность, функциональность и безопасность.

*DOORHAN*<sup>®</sup>

















## РОССИЯ. МОСКВА

Заводы:  
воротных систем;  
роллетных систем;  
перегрузочного оборудования;  
систем автоматизации;  
алюминиевых систем;  
окраски рулонной стали и алюминия



## РОССИЯ, МОЖАЙСК

Заводы:  
металлоконструкций;  
блочно-модульных зданий;  
мостовых конструкций;  
стеновых и кровельных сэндвич-панелей  
с минеральной ватой;  
теплоизоляционных материалов из минеральной ваты;  
горячего цинкования металлоконструкций;  
горячего цинкования трубной продукции;  
горячего цинкования метизов



## РОССИЯ, ВОРОНЕЖ

Заводы:  
акустических экранов; металлоконструкций;  
блочно-модульных зданий; теплоизоляционных  
материалов из минеральной ваты; стеновых  
и кровельных сэндвич-панелей с минеральной  
ватой и ПИР, теплоизоляционных ПИР-плит;  
горячего цинкования металлоконструкций



## РОССИЯ, САНКТ-ПЕТЕРБУРГ

Завод:  
стеновых и кровельных  
сэндвич-панелей с ПИР;  
лакокрасочных материалов;  
компонентов ПИР/ПУР-систем;  
сложных полиэфиров и полиэфирных смол



## РОССИЯ, НОВОСИБИРСК

Заводы:  
воротных систем;  
систем ограждений;  
перегрузочного оборудования;  
металлоконструкций;  
блочно-модульных зданий;  
стеновых и кровельных сэндвич-панелей  
с минеральной ватой и ПИР;  
теплоизоляционных материалов из минеральной ваты;  
горячего цинкования металлоконструкций



## РОССИЯ, КАЗАНЬ

Заводы:  
металлоконструкций;  
блочно-модульных зданий



## РОССИЯ, ОСТАШКОВ

Завод:  
дверных систем

